

**GEZE**



DØRTEKNIK

# GEZE Levolan 60 Skydedørssystem

## GEZE LEVOLAN 60

# Maksimal fleksibilitet kombineret med lille pladskrav

Med det kompakte skydedørssystem Levolan 60 har GEZE skabt en ny, sofistikeret og brugervenlig løsning til anvendelse inden døre. Med små dimensioner på beslagene og lineær udformning med en smal skinne på bare 50 mm passer systemet i enhver installationssituation.

Den diskrete monterings teknologi kan bruges til dørblade, der vejer op til 60 kg.

Monteringsteknologien er fuldt integreret i skinnen, hvad der giver et optimalt design og muliggør hurtig og enkel installation.

Installationssystemet Smart fix er en specielt stor fordel – det kan bruges til nem og hurtig installation af beslagene fra fronten ved hjælp af ét eneste installationsværktøj.

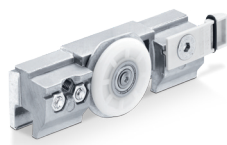




## Produktegenskaber

### → Levolan 60 SoftStop

Dæmpningssystemet Levolan 60 SoftStop, der kan integreres i skinnen som ekstraudstyr, giver endnu sikrere og mere praktisk anvendelse: Skydedørsbladene styres forsigtigt og trygt til endepositionen uden at slå hårdt ind i karmen eller dørstopperen. Faren for at klemme fingrene er stort set elimineret. Og alt dette uden behov for større beslag.



### → Der kan bruges flere dørbladsmaterialer

Alle aktuelle dørbladsmaterialer kan anvendes sammen med disse beslag: Glas, der er 8–12 mm tykt (uden bearbejdning), træ, metal eller plast, og dørbladene kan veje op til 60 kg.

### → Fleksibel brug i enhver situation

Hvad enten Levolan 60 installeres på væg, i loftet eller over en buet åbning, får man en fleksibel løsning til alle døre og alle installationssituationer. En del af forklaringen er de ekstremt små udvendige dimensioner – kun 50x50 mm.

### → Modulsystem

Levolan 60 er udviklet som et fleksibelt modulsystem. Det giver mulighed for forskellig brug af de enkelte systemkomponenter og reducerer antallet af nødvendige enkeltdele.

### → Integreret justering

Den integrerede excentermekanisme kan nås fra fronten og muliggør komfortabel og sikker gang. Når den er installeret, garanterer den derfor, at dørbladene bevæger sig helt præcist.

### → Beskyttelse mod fjernelse

Den integrerede excentermekanisme mod fjernelse garanterer maksimal sikkerhed med Levolan 60. Beskyttelsen aktiveres, når man foretager højdejustering af dørbladet, med en praktisk excentermekanisme.

### → Specialdesignede rulle vogne

Specialdesignede og vedligeholdsfrie rulle vogne muliggør enestående gang og næsten helt lydløs brug. For at sikre pålidelig brug og lang levetid er rulle vognene TÜV-testet til 100.000 cyklusser i henhold til DIN EN 1527 og DIN EN 1670.

### → Elegant design

Med en skinne, der kun er 50 mm høj, kan Levolan 60 tilpasses enhver installationssituation. Hele beslagteknologien er integreret i en elegant dækkape, der dækker skinnen og derfor er praktisk taget usynlig.

## Monteringsalternativer

### INSTALLATIONSALTERNATIVER



Væg



Loft



Glas

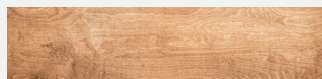


Fast sidefelt

### MATERIALER



Glas



Træ



Metal



Plast

### VERSION



Enfløjet



Tofløjet



Alle installationsalternativer er mulige med de materialer, der er listet op. Derudover kan alle kombinationer bruges til både enkelte og dobbelte skydedøre.

## Levolan 60 med installations-systemet Smart fix

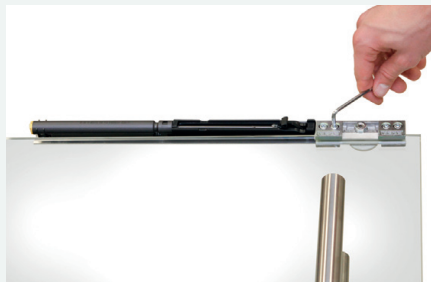
Hurtig og problemfri installation fra front med ét eneste installationsværktøj. Al installation og justering kan foretages med en unbrakonøgle og en gaffelnøgle. Det er heller ikke nødvendigt at bearbejde dørbladet ved brug af SoftStop-systemet.

Dækkappe og endedæksler er lige til at klikke på plads, så monteringen er nem uden brug af værktøj eller skruer.

### Hurtig og nem installation



1. Skinnen fastgøres fra fronten til væggen.



2. Skinne med ruller installeres med kun en unbrakonøgle.



3. Dørbladet sættes ind i skinnen fra fronten.



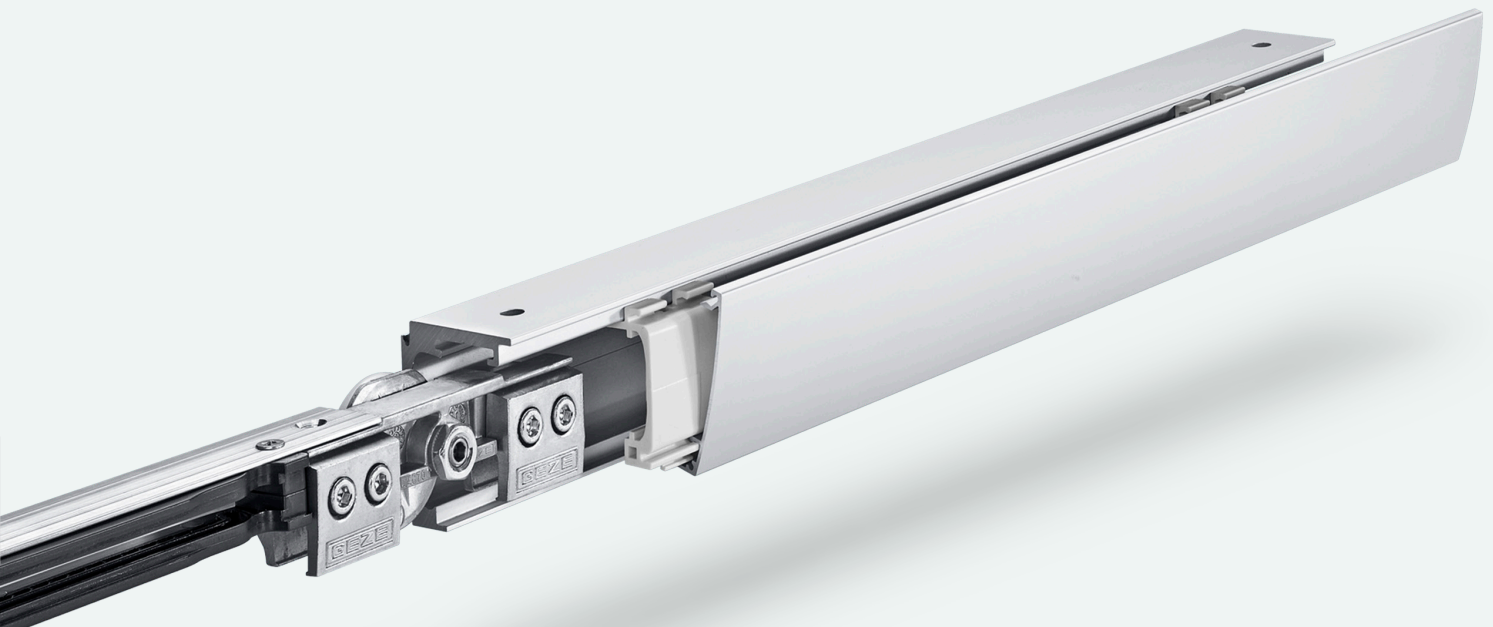
4. Bøjlen til dækkappen monteres med samme unbrakonøgle.



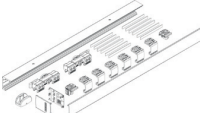
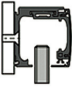
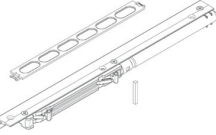
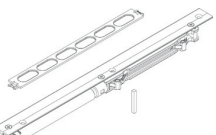
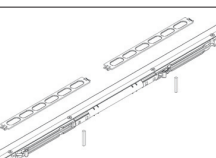
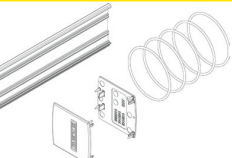

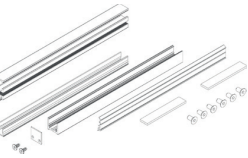

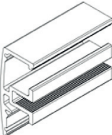
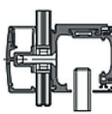


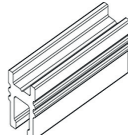

5. Dækkappen sættes på plads.

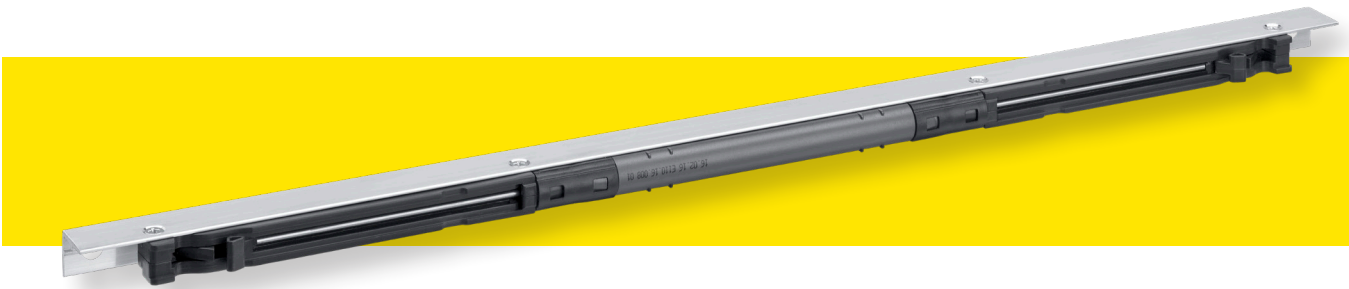


6. Endedækslerne sættes på plads.



## Bestillingsoplysninger

	Beskrivelse	Version	Dørbladsbredde	ID-nr.
	Basissæt Levolan 60 Komplet til montering på væg		Skinnelængde 1650 mm – EV1	400–840 mm 147164
			Skinnelængde 2050 mm – EV1	400–1040 mm 147165
			Skinnelængde 2450 mm – EV1	400–1240 mm 147166
Tilbehør	Beskrivelse	Version	Dørbladsbredde	ID-nr.
	SoftStop-sæt Ensidet venstre til Levolan 60	Dæmpningsenhed, afstandsstykke og aktuator	Fra 570 mm	146370
	SoftStop-sæt Ensidet højre til Levolan 60	Dæmpningsenhed, afstandsstykke og aktuator	Fra 570 mm	146401
	SoftStop-sæt Begge sider til Levolan 60	Dæmpningsenhed, afstandsstykke og aktuator	Fra 770 mm	146402
	Dækkape profiler Levolan 60, lofts- montering		Dækprofil 2450 mm og sidedæksler – EV1	400–840 mm 147221
				400–1040 mm 147222
				400–1240 mm 147229
	Profilsæt til fast panel Til Levolan 60		Fast-panel-profilsæt 1650 mm – EV1	400–840 mm 147227
			Fast-panel-profilsæt 2050 mm – EV1	400–1040 mm 147228
			Fast-panel-profilsæt 2450 mm – EV1	400–1240 mm 147229
	Profil til fastgørelse af Levolan 60 i glas		Tillægsprofil 1650 mm til glasfast- gørelse eller fast panel EV1	400–840 mm 146297
			Tillægsprofil 2050 mm til glasfast- gørelse eller fast panel EV1	400–1040 mm 146298
			Tillægsprofil 2450 mm til glasfast- gørelse eller fast panel EV1	400–1240 mm 146299
	Sæt med fastgørelsesmateriale til glas			146362
	Endedæksel sæt EV1			146341
	Dækprofil 6000 mm til glasfast- gørelse eller fast panel EV1			127003
	Fastgørelses- profil for trædør til Levolan 60		Dækprofillængde 1000 eller 1500 mm i EV1	400–1240 mm 146957 eller 146957



## Tekniske data

### Beskrivelse

Dørblad	Op til 60 kg
Dørbladmateriale	Glas (8-12 mm, uden bearbejdning), træ, metal, plast
Fastgørelse	Væg, loft, buer
Levolan SoftStop	Venstre, højre, tosidet
Farver	EV1, rustfrit stål-look, RAL
Højdejustering	Excentermekanisme, $\pm 3$ mm
Antal cyklusser	100.000 (DIN EN 1527 og DIN EN 1670)
Korrosionsbeskyttelse	3 (DIN EN 1527 og DIN EN 1670)
Udvendige dimensioner	50x50 mm



# Connecting expertise – building solutions.



## GEZE Danmark

Mærkervej 13L | 2630 Taastrup, Danmark | **SALG TLF.** +45 46 32 33 24 | **E-MAIL** danmark.se@geze.com | www.geze.dk  
Holger Danskes Vej 23A | 8960 Randers SØ, Danmark | **SERVICE TLF.** +45 70 20 26 62 | **E-MAIL** service.dk@geze.com | www.geze.dk